

# WAVE&RELAX

S Y S T E M



TECHNICAL BOOK

# WAVE&RELAX

S Y S T E M



L'univers des cheveux est un monde dynamique, où la forme change, les proportions et les équilibres évoluent. La mode, aussi, dicte ses règles, mais plus que toute autre motivation, c'est le désir de changer, de se renouveler, de se voir avec une image différente qui pousse au changement. Raides ou frisés, effets durables ou semi-permanents, mouvements naturels ou visant à discipliner ce que la nature a créé...

Pour donner une forme à nos désirs, il suffit de choisir parmi les différentes solutions **WAVE SYSTEM**, la gamme complète de traitements ondulants ou **RELAX SYSTEM**, les traitements de **défrisage cosmétique professionnels** ou de lissage pour les cheveux crépus.

# WAVE system

## La gamme complète de **TRAITEMENTS ONDULANTS**

La compétence technique et la créativité peuvent valoriser au maximum la qualité de Wave System et permettre de répondre aux nombreux desirs des femmes qui se rendent en salon avec des demandes que seul ce type de produits peut satisfaire:

- changer de forme
- créer du volume sur des coupes courtes
- donner de l'épaisseur aux cheveux fins et sans corps
- donner un soutien au brushing
- faciliter et accélérer le styling pour les personnes qui ne sont pas habituées à fréquenter le salon
- valoriser une coupe
- proposer de nouveaux services d'ondulation pour fidéliser la cliente

## L'innovation au **SERVICE DU PROFESSIONNEL**

### **TREAcare-COMPLEX**

#### **PROTÉINES DE BLÉ ET TRÉHALOSE**

Les formules de la gamme Wave System, TONIC\_B et AMINO\_C, sont enrichies par la présence de TREAcare-COMPLEX, un riche complexe constitué de PROTÉINES DE BLÉ et de TRÉHALOSE. Le résultat est extraordinaire: des boucles dynamiques et des cheveux souples et lumineux car ils sont sains.

### **TREAMINO-COMPLEX**

#### **KÉRATINE ET TRÉHALOSE**

L'innovation au service du professionnel : la formule Wave System TEXTUR\_E est enrichie par le TRIAMINE-COMPLEX, complexe de dernière génération étudié pour amplifier la délicatesse et les résultats du traitement ondulant. Le TRÉHALOSE sert de protecteur et d'hyper-hydratant et les KÉARATINES restructurent la fibre capillaire pour donner un résultat qui exalte l'effet mode et la beauté des cheveux.

# AMINO\_C

Lotion ondulante délicate **THIO\_FREE** à la cystéamine, avec **TREAcare-COMPLEX**.

## Résultat:

Elle garantit une ondulation intense avec des boucles bien définies, toniques, brillantes de longue durée, mais en même temps souples, pour respecter la beauté naturelle des cheveux grâce à une nouvelle formule professionnelle

> sans thioglycolates

> sans ammoniac

## A qui la conseiller:

Aux clientes qui privilégient le respect total du cheveu mais sans vouloir renoncer à un résultat défini. L'action ondulante délicate et efficace de la cystéamine garantit le résultat alors que le complexe de protéine de blé et le tréhalose en formule garantissent la protection du cheveu.

Le traitement ondulant est proposé dans trois versions:

> AMINO\_C n°1 - cheveux naturels cod. 494

> AMINO\_C n°2 - cheveux colorés cod. 495

> AMINO\_C n°3 - cheveux décolorés cod. 496

## Formule:

### AGENT ONDULANT DELICAT

Le chlorhydrate de cystéamine est un agent réducteur délicat, particulièrement proche de la fibre capillaire.

## Mode d'emploi:

Nous recommandons la **MÉTHODE INDIRECTE**.

Taille: 100 mL x 3



**Remarque: Suivre attentivement les instructions pour l'emploi.**



**PRÉPARATION**

Effectuer un léger shampoing avec MEDITER Volume Shampoo 2/S3, sans masser le cuir chevelu puis tamponner soigneusement avec une serviette l'eau en excès.

**APPLICATION**

**PROTECTION DE LA PEAU**

*REMARQUE: Avant de commencer l'application du produit, appliquer le coton autour de la base des cheveux et placer une serviette à la base de la nuque. Une fois l'application terminée et pendant le temps de pose, pour éviter des phénomènes d'irritation de la peau, il est conseillé de retirer et de remplacer le coton et la serviette en faisant attention à tamponner les zones de la peau entrées en contact avec le produit avec un coton imbibé d'eau.*

- 1- Choisir le diamètre du bigoudi en fonction de l'ondulation souhaitée puis enrôler les cheveux humides sur les bigoudis.
- 2- Une fois l'enroulement terminé, saturer soigneusement tous les bigoudis avec la Lotion ondulante AMINO\_C, en partant de la nuque et en évitant de toucher la peau. Répéter l'opération jusqu'à obtenir une saturation parfaite, puis couvrir les bigoudis avec la coiffe en plastique et commencer à laisser passer le temps de pose.

**TEMPS DE POSE**

Le temps de pose est calculé à partir de la fin de la saturation.  
*Ne jamais dépasser le temps de pose conseillé. Ne pas utiliser de sources de chaleur.*  
\* Il est important de contrôler toutes les 3 minutes.



**RINÇAGE ET BRUSHING**



Quand le temps de pose s'est écoulé, rincer pendant environ 3 minutes à l'eau tiède puis tamponner les bigoudis avec précaution pour éliminer l'excès d'eau.

- Saturer tous les bigoudis avec le WAVE SYSTEM Neutralizer et laisser agir 5 minutes.
- Retirer les bigoudis et appliquer de nouveau le fixateur en laissant agir quelques minutes.
- Rincer avec soin et effectuer un shampoing léger avec MEDITER Volume Shampoo 2/S3, en massant très délicatement la peau et en rinçant abondamment à l'eau tiède. Après le shampoing, il est conseillé d'appliquer MEDITER Absolute Conditioner 2/C puis, après avoir rincé abondamment à l'eau tiède, tamponner l'excès d'eau avec soin, à l'aide d'une serviette, et procéder au brushing.

# TONIC\_B

Lotion ondulante classique avec technologie alcaline, à pH spécifique, avec TREAcare-COMPLEX.

## Résultat:

Cette lotion permet d'obtenir une ondulation maximum, des boucles dynamiques, toniques, élastiques et de longue durée. Les protéines aux propriétés hautement substantives en association avec le tréhalose, garantissent la protection de la structure capillaire.

## A qui la conseiller:

En cas de cheveux difficiles à friser et quand on souhaite obtenir un résultat intense sur des cheveux naturels et colorés.

Elle est proposée en trois versions spécifiques à chaque type de cheveu:

- > TONIC\_B n°1/S - cheveux naturels très résistants cod. 497
- > TONIC\_B n°1 - cheveux naturels cod. 498
- > TONIC\_B n°2 - cheveux colorés et fragilisés cod. 499

## Formule:

### PERMANENTE A pH SPÉCIFIQUE

La gamme Wave System Tonic\_B offre trois formules différentes spécialement étudiées pour répondre à différentes exigences.

## Mode d'emploi:

Nous recommandons la **MÉTHODE DIRECTE**.

Taille: 500 mL



**Remarque: Suivre attentivement les instructions pour l'emploi.**



## PRÉPARATION

Effectuer un léger shampoing avec MEDITER Volume Shampoo 2/S3, sans masser le cuir chevelu, puis tamponner soigneusement l'excès d'eau avec une serviette.

## APPLICATION

### PROTECTION DE LA PEAU




REMARQUE: Avant de commencer l'application du produit, appliquer le coton autour de la base des cheveux et placer une serviette à la base de la nuque. Une fois l'application terminée et pendant le temps de pose, pour éviter des phénomènes d'irritation de la peau, il est conseillé de retirer et de remplacer le coton et la serviette en faisant attention à tamponner les zones de la peau entrées en contact avec le produit avec un coton imbibé d'eau.

- 1- Saturer les cheveux, mèche par mèche, avec la Lotion ondulante TONIC\_B, de manière uniforme et en faisant attention à laisser une distance d'environ 2 centimètres du cuir chevelu et en évitant de le toucher.
- 2- Choisir le diamètre du rouleau en fonction de l'ondulation souhaitée puis enrouler les cheveux sur les bigoudis, sans les tirer. Une fois l'enroulement terminé, saturer de nouveau tous les bigoudis puis couvrir avec la coiffe en plastique et commencer à laisser passer le temps de pose.

## TEMPS DE POSE

Le temps de pose est calculé à partir de la fin de la pose des bigoudis.

Ne jamais dépasser le temps de pose conseillé. Ne pas utiliser de sources de chaleur.

Cheveux naturels très résistants	Cheveux naturels	Cheveux colorés et fragilisés
 1/S	 1	 2
15-20 min	15-20 min	10-15 min

## RINÇAGE ET BRUSHING



Quand le temps de pose s'est écoulé, rincer pendant environ 3 minutes à l'eau tiède puis tamponner les bigoudis avec précaution pour éliminer l'excès d'eau.

- Saturer tous les bigoudis avec le WAVE SYSTEM Neutralizer et laisser agir 5 minutes.
- Retirer les bigoudis et appliquer de nouveau le fixateur en laissant agir quelques minutes.
- Rincer avec soin et effectuer un shampoing léger avec MEDITER Volume Shampoo 2/S3, en massant très délicatement la peau et les cheveux puis rincer abondamment à l'eau tiède. Après le shampoing, il est conseillé d'appliquer MEDITER Absolute Conditioner 2/C puis, après avoir rincé abondamment à l'eau tiède, tamponner l'excès d'eau avec soin à l'aide d'une serviette, et procéder au brushing.

Fixateur conditionant pour lotions ondulantes Wave System TONIC\_B et AMINO\_C, avec **pH tamponné**.

#### Son action:

Il reconstitue les ponts cystiniques rapidement et durablement en neutralisant efficacement les résidus alcalins de la lotion ondulante. Cette lotion permet d'obtenir une ondulation maximum, des boucles dynamiques, toniques, élastiques et de longue durée. Les protéines hautement substantives, présentes dans la formule, sont absorbées sur la surface du cheveu permettant, ainsi, de garantir la protection et l'hydratation et donc d'améliorer les conditions de la structure capillaire.

#### Formule:

##### FIXATEUR A pH TAMPONNÉ

Le WAVE SYSTEM Neutralizer est enrichi d'un sel qui neutralise les résidus alcalins du liquide ondulant.

#### De plus, il contient:

##### PROTÉINES DE BLÉ avec action renforçante

Le complexe protéique de la formule exerce une importante action de protection et de conditionnement hautement substantive qui intervient efficacement au niveau de la cuticule permettant ainsi de renforcer et de redensifier les cheveux de façon durable.

##### AGENT DE CATIONISATION

La présence, dans la formule, d'un agent de cationisation, garantit, en association avec les protéines quaternisées, le respect de la fibre capillaire, et donne, en fin de traitement des boucles souples et faciles à coiffer et permet également de réduire la présence d'électricité statique. Il sert, en outre, de système tampon en aidant à la stabilité du pH.

Taille: **1000 mL** cod. 454





# TEXTUR\_E

Mousse ondulante semi-permanente pour ondes naturelles avec **TREAMINO-COMPLEX**.

## Résultat:

Elle donne du corps et du volume avec une tenue jusqu'à 8 semaines (20 lavages) grâce à un traitement professionnel innovant

> sans fixation      > sans thioglycolates      > sans ammoniac

## A qui la conseiller:

Aux clientes souhaitant un résultat naturel temporaire sans une transformation permanente et sans passer trop de temps dans le salon.

## Formule innovante : FORMULE MOUSSE

La présence d'un agent tensioactif délicat dans la formule, associé au conditionnement innovant, transforme l'application, plus classique, du liquide ondulant, en une nouvelle expérience pour le professionnel du salon de coiffure : le produit est une mousse riche et douce qui adhère au rouleau et, en se "défaisant" lentement (5 minutes), elle humidifie progressivement et entièrement la mèche enroulée sur le rouleau. L'application est donc plus simple, plus efficace et sûre pour la cliente (en tenant compte du fait qu'il faut être attentif à ce que le produit n'entre pas en contact avec la peau et surtout avec les yeux).

## SULFITES: agents réducteurs délicats

Les sulfites présents dans la formule, des agents de réduction délicats actifs au pH neutre, entraînent le réarrangement structurel semi-permanent de la fibre capillaire en agissant en synergie avec l'urée, agent d'hydratation et de dénaturation reconnu.

## TREAMINO\_COMPLEX

La préparation de TEXTUR\_E est rendue précieuse grâce à la présence de TRIAMINE\_COMPLEX, un riche complexe constitué de KÉRATINE et de TRÉHALOSE. Le résultat est extraordinaire: des boucles denses et protégées.

## Mode d'emploi :

Nous recommandons la **MÉTHODE DIRECTE**.

En cas de cheveux colorés et traités, nous conseillons la **MÉTHODE INDIRECTE**.

Taille: **200 mL** cod. 493



**Remarque: Suivre attentivement les instructions pour l'emploi.**



## PRÉPARATION

Effectuer un léger shampoing avec MEDITER Volume Shampoo 2/S3, puis tamponner soigneusement.

---

## APPLICATION

### MÉTHODE DIRECTE

Celle-ci est conseillée pour un résultat plus intense et pour des volumes plus importants, à adopter pour obtenir un résultat optimal sur des cheveux longs et résistants.

- 1- Appliquer TEXTUR\_E sur toute la chevelure en saturant mèche par mèche, de façon uniforme et en peignant avec un peigne à dents larges.
- 2- Choisir le diamètre du bigoudi en fonction de l'ondulation souhaitée puis enrouler les cheveux sur les bigoudis.
- 3- Une fois que tous les bigoudis ont été posés, appliquer de nouveau TEXTUR\_E. Attendre 5 minutes afin que la mousse soit absorbée (mousse dissoute), puis couvrir les bigoudis avec une coiffe en plastique et commencer à laisser passer le temps de pose.

### MÉTHODE INDIRECTE

Elle est conseillée en cas de cheveux colorés et traités et pour un résultat plus souple sur des cheveux normaux et courts ou demi-longs.

- 1- Choisir le diamètre du bigoudi en fonction de l'ondulation souhaitée puis enrouler les cheveux sur les bigoudis.
- 2- Une fois que tous les bigoudis ont été posés, appliquer TEXTUR\_E. Attendre 5 minutes afin que la mousse soit absorbée (mousse dissoute), puis couvrir les bigoudis avec une coiffe en plastique et commencer à laisser passer le temps de pose.

---

## TEMPS DE POSE

### SOURCE DE CHALEUR

REMARQUE IMPORTANTE: il est conseillé d'utiliser une SOURCE DE CHALEUR pour obtenir des résultats optimaux.

Respecter les temps de pose recommandés.

Cheveux naturels  
et résistants



30-40 min

Cheveux colorés  
et traités



20-30 min

---

## RINÇAGE ET BRUSHING

Quand le temps de pose s'est écoulé, rincer pendant environ 10 minutes à l'eau tiède.

Rétirer les bigoudis avec précaution et effectuer un shampoing léger avec MEDITER Volume Shampoo 2/S3.

Après le shampoing, il est conseillé d'appliquer MEDITER Absolute Conditioner 2/C puis, tamponner l'excès d'eau avec soin, à l'aide d'une serviette, et procéder au brushing avec le diffuseur.



### 1 **Le traitement ondulant TEXTUR\_E peut être appliqué sur tous les types de cheveux?**

Oui, le traitement peut être utilisé sur tous les types de cheveux (fins ou épais, naturels ou traités; cheveu caucasien ou ethnique) en faisant attention aux traitements techniques effectués précédemment et à l'état de santé du cuir chevelu et des cheveux (voir avertissements sur la notice). Le résultat d'ondulation (ondes souples ou boucles définies) sera lié à la nature et à l'état du cheveu (cheveu épais ou fin, cheveux naturels/résistants ou cheveux traités).

### 2 **Combien de temps dure le traitement?**

Le résultat offert du traitement peut durer en moyenne 8 semaines (20 lavages), en fonction du type de cheveu, et il est conditionné et influencé par les lavages qui entraînent l'assouplissement progressif de l'ondulation. La tenue plus ou moins importante de l'ondulation sera liée à la nature et à l'état du cheveu.

### 3 **Est-il possible d'effectuer le traitement sur des cheveux décolorés ou avec un pourcentage élevé de mèches?**

Oui, le traitement peut être utilisé sur tous les types de cheveux. Il est conseillé d'effectuer un essai préliminaire sur une mèche pour évaluer la réponse du cheveu décoloré (porosité élevée, structure très endommagée).

### 4 **Comment peut-on obtenir un résultat optimal sur un cheveu naturel non traité et très résistant?**

Il est conseillé de:

- adopter la méthode directe,
- choisir le rouleau ayant le diamètre le plus petit réduit,
- à la fin de la pose – après un rinçage abondant (10 minutes) – bien tamponner, puis dérouler les bigoudis et, sans effectuer le shampoing, appliquer un produit de styling et procéder au brushing avec le diffuseur.

*REMARQUE: en cas de cheveux longs, très "lourds" (ce qui représente une difficulté pour la réalisation et la tenue de la brushing) et réfractaire à la permanente classique, TEXTUR\_E n'est pas conseillé.*

### 5 **Le traitement respecte-t-il la couleur naturelle ou cosmétique du cheveu?**

Le traitement prévoit l'action d'agents réducteurs délicats qui, comparés aux thioglycolates, respectent plus la couleur cosmétique : pendant la phase de rinçage, il sera possible de voir une légère «perte» de couleur mais sans altérations importantes de la couleur cosmétique du cheveu.

### 6 **Est-il possible d'effectuer le traitement et une coloration à la même occasion?**

Il est conseillé d'attendre au moins trois jours après le traitement avant d'effectuer une coloration ou un autre service technique.

### 7 **L'application du traitement est-elle sûre?**

Oui, le traitement et son application, gérée selon les indications et les mises en garde proposées, offrent des garanties de sécurité élevées, pour le confort du professionnel et de sa cliente.

### 8 **Quelle est la différence entre TEXTUR\_E et une permanente classique?**

La permanente classique offre une ondulation plus intense et définie (avec des boucles toniques et «nerveuses») et un résultat technique durable. TEXTUR\_E est un service d'ondulation à effet semi-permanent avec une durée du résultat limitée dans le temps. Il offre une action régénérante et restructurante importante: il transforme le cheveu en conférant, à la fibre capillaire, du corps et du volume, avec des ondes et un mouvement très naturels tout en garantissant une chevelure souple et lumineuse.

### 9 **Quand doit-on conseiller TEXTUR\_E au lieu d'une permanente classique?**

TEXTUR\_E est conseillé quand on souhaite un résultat d'ondulation plus souple et naturel avec une durée limitée dans le temps et quand on veut donner du soutien au brushing. En raison de son action restructurante et densifiante, il est le choix parfait et «obligé», comme alternative à la permanente, en cas de cheveux fragiles ou de cheveux fins, avec une chevelure réduite/appauvrie.

### 10 **Est-il possible de faire le traitement ondulant TEXTUR\_E avant d'aller à la mer?**

Oui, le traitement propose une gestion plus simple et plus pratique du styling. Il est recommandé d'utiliser une protection solaire pendant l'exposition au soleil.



# RELAX system

## La gamme de **DÉFRISAGE COSMÉTIQUE PROFESSIONNEL ET DE LISSAGE ANTI-FRISOTTIS**

RELAX SYSTEM, la gamme consacrée aux clientes souhaitant changer de look de manière définitive ou «discipliner les cheveux crépus» en valorisant, en même temps, la beauté naturelle du cheveu.

**RELAX SYSTEM LISSAGE COSMÉTIQUE PROFESSIONNEL** pour un résultat **"lissage parfait"** avec SILCOMPLEX.

**RELAX SYSTEM KERATIN\_P3K**  
Programme de **lissage à la kératine progressif** en mesure de garantir **l'élimination de l'effet frisottis** dès la première application.

# RELAX system

Traitement de lissage cosmétique professionnel pour un "lissage parfait". SANS FORMALDÉHYDE.

## Résultat:

Il garantit des cheveux parfaitement lisses, brillants et soyeux au toucher.

## A qui le conseiller:

A toutes les femmes qui souhaitent changer de look de manière définitive en valorisant, en même temps, la beauté naturelle du cheveu.

**RELAX SYSTEM** est disponible en 3 versions spécifiques en fonction du type de cheveu à traiter:

> **RELAX SYSTEM n°1S - cheveux naturels et très résistants** cod. 4830

A conseiller en cas de: • cheveux ondulés à très ondulés • cheveux particulièrement réfractaires • fibre épaisse et résistante.

> **RELAX SYSTEM n°1 - cheveux naturels** cod. 483

A conseiller en cas de: • cheveux ondulés, avec des boucles naturelles et bien définies • cheveux moyennement abimés • fibre moyenne et moyennement épaisse.

> **RELAX SYSTEM n°2 - cheveux fragilisés** cod. 484

A conseiller en cas de: • cheveux ondulés • cheveux particulièrement abimés et traités • fibre moyennement fine, fine.

## Formule DOUBLE ACTION:

### RECONSTRUCTION et CONDITIONNEMENT PERMANENTS

**SILCOMPLEX** est le principe actif spécial qui enrichit les produits RELAX SYSTEM.

**SILCOMPLEX** contient un complexe protéique dérivant du blé et un polymère siliconique amino-fonctionnel innovant qui, associés efficacement, développent une synergie gagnante. Le polymère siliconique garantit une distribution homogène du produit et une action conditionnante sur le cheveu, pour un service efficace et sûr. Le complexe protéique spécial dérivé du blé a une véritable action de reconstruction permanente de la fibre capillaire qui s'avère renforcée et dense.

**Taille: Traitement en Kit monodosis**



**Remarque: Suivre attentivement les instructions pour l'emploi.**



**PREPARATION**

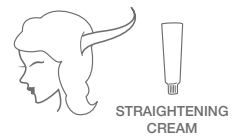
Effectuer un léger shampoing, en évitant de frotter le cuir chevelu. Ensuite, après le rinçage à l'eau tiède, tamponner soigneusement l'excès d'eau avec une serviette.



**APPLICATION DU FLUIDE ACTIF**

Vaporiser uniformément, sur toute la chevelure, environ une demi-dose du produit, puis peigner les cheveux avec précaution, pour une distribution homogène. Tamponner l'excès de produit à l'aide d'une serviette. Ne pas rincer.

*REMARQUE: en cas de cheveu avec une fibre particulièrement épaisse et réfractaire, il est conseillé de rincer les cheveux au sèche-cheveux et avec une brosse plate avant de procéder à l'application de la Crème lissante.*



**APPLICATION DE LA CRÈME LISSANTE**

Diviser les cheveux en quatre sections en suivant deux lignes : la première du front vers la nuque et la seconde d'une oreille à l'autre et regrouper les cheveux avec des pinces souples (CLIP). Choisir des bandes fines et appliquer la Crème lissante, mèche par mèche, avec un pinceau plat, en partant de la nuque et en faisant attention à laisser une distance d'environ 1 centimètre du cuir chevelu. Peigner doucement, à l'aide d'un peigne non métallique à dents larges, de manière à distribuer la Crème de façon homogène et en évitant de toucher le cuir chevelu.

**TEMPS DE POSE**

*Le temps nécessaire à l'application est compris dans le temps de pose total: l'application de la Crème Lissante doit donc être rapide et uniforme.*

**RELAX SYSTEM 1S**

Pour cheveux naturels et très résistants: de 10 à 50 minutes.

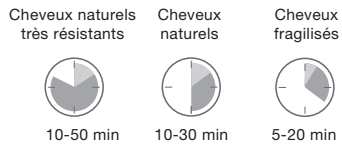
**RELAX SYSTEM 1**

Pour cheveux naturels: de 10 à 30 minutes

**RELAX SYSTEM 2**

Pour cheveux fragilisés: de 5 à 20 minutes.

*REMARQUE: Ne pas utiliser de sources de chaleur.*



**RINÇAGE**

Rincer les cheveux à l'eau tiède, abondamment et avec une grande attention, jusqu'à éliminer tout résidu de crème puis tamponner délicatement l'excès d'eau avec une serviette.



**APPLICATION INTERMÉDIAIRE DU FLUIDE ACTIF**

Appliquer le Fluide actif restant en le vaporisant uniformément sur toute la chevelure.



**LISSAGE AVEC LISSEUR**

Sécher délicatement les cheveux avec le sèche-cheveux. En partant de la nuque, procéder au lissage avec le lisseur à cheveux en le faisant glisser lentement de la racine aux pointes, sans tirer et en faisant attention à maintenir la mèche parfaitement droite.



**APPLICATION DU FIXATEUR CONDITIONNANT**

Diviser les cheveux en quatre sections et appliquer le Fixateur sur les cheveux secs : distribuer uniformément et abondamment tout le contenu du flacon sur toute la chevelure et la peigner délicatement, à l'aide d'un peigne à dents larges.

Laisser reposer pendant 10 minutes en laissant les cheveux bien étirés. Une fois le temps de pose terminé, rincer abondamment à l'eau tiède et procéder au brushing en évitant de tirer trop fort et une chaleur excessive.

# KERATIN\_P3K

Programme de lissage à la kératine et disciplinant à **synergie moléculaire calibrée** en mesure de garantir l'élimination de l'effet frisottis dès la première application et la réduction progressive des cheveux difficiles à discipliner.

- |  |           |
|--|-----------|
| 1 - Shampoing préparateur à la kératine    | cod. 0488 |
| 2 - Lissage à la kératine                  | cod. 489  |
| 3 - Shampoing finition à la kératine       | cod. 0490 |
| 4 - Après-shampoing finition à la kératine | cod. 0491 |
| 4B - Sérum finition à la kératine          | cod. 0492 |

## Résultat:

Ce traitement permet de reconstruire la fibre capillaire, et permet de discipliner les cheveux; il garantit des cheveux plus lisses jusqu'à 8 semaines et réduit le temps de séchage et de coiffage jusqu'à 50%.

## A qui le conseiller:

Aux clientes qui souhaitent *transformer* les cheveux crépus en les rendant naturellement plus lisses, disciplinés tout en leur conférant du corps et plus de souplesse.

## Formule:

L'efficacité de ce traitement cosmétique est garantie par la nouvelle technologie P3K qui repose sur la combinaison unique d'ingrédients actifs, d'oligosaccharides et de protéines de blé, de beurre d'amandes et de kératine avec différents poids moléculaires associés à des supports high-tech et à des agents assouplissants. **Sans formaldéhydes ni dérivés**, pour un service technique délicat et sûr pour le professionnel et la cliente.

## 100% Safety Program

Taille: P3K 1 500 mL - P3K 2 500 mL - P3K 3 500 mL - P3K 4 500 mL  
P3K 4B 150 mL





**Remarque: Suivre attentivement les instructions pour l'emploi.**

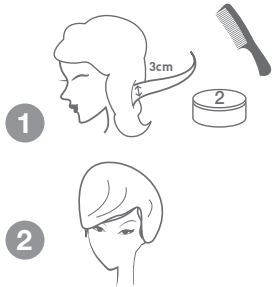


## PRÉPARATION

### Shampooing Préparateur à la kératine 1

Effectuer un shampooing.

*REMARQUE : en cas de cheveu avec une fibre particulièrement épaisse et résistante, il est conseillé de **sécher préalablement partiellement** les cheveux au sèche-cheveux et avec une brosse plate avant de procéder à l'application du Lissage à la kératine 2.*



## APPLICATION

### Lissage à la kératine 2

**ATTENTION:** le temps nécessaire à l'application et à la distribution du **Lissage à la kératine 2** ne doit pas dépasser 5 minutes. En cas de chevelures particulièrement abondantes ou longues, diviser les cheveux en sections et effectuer l'application par section de manière à ne pas dépasser les 5 minutes maximum exigées.

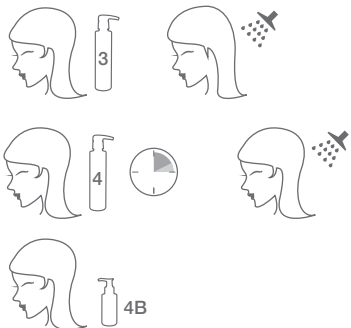
En partant de la base du cou, prendre des mèches d'une largeur d'environ 3 centimètres puis appliquer le Lissage à la kératine, en distribuant uniformément la crème à l'aide d'un peigne à dents larges. Compléter l'application en remontant vers le sommet de la tête, puis appliquer une pellicule de protection sur la chevelure. Le temps de pose commence à la fin de l'application.



## TEMPS DE POSE

- Cheveux colorés et traités: de 5 à 10 minutes
- Cheveux naturels: de 10 à 15 minutes
- Cheveux naturels épais et très résistants: de 20 à 25 minutes

Quand le temps de pose s'est écoulé, rincer soigneusement et abondamment à l'eau tiède.



## FINITION

**Shampooing Finition à la kératine 3** lissant et renforçant. A appliquer au salon de coiffure après le Lissage à la kératine et comme soin de maintien exclusif, chez soi, pour une durée optimale de l'effet anti-frisottis. **Sans chlorures. Sulfate Free.**

*Remarque: après le rinçage, les cheveux seront épais et légèrement rigides.*

**Après-shampooing Finition à la kératine 4.** Appliquer sur les cheveux tamponnés, au salon de coiffure, après le Shampooing finition à la kératine et comme soin de maintien exclusif, chez soi, pour une durée optimale de l'effet anti-frisottis. Laisser reposer pendant 10-15 minutes et puis rincer abondamment.

**Sérum Finition à la kératine 4B.** Il est conseillé d'utiliser le Sérum après l'application de l'Après-shampooing afin de garantir une thermo-protection optimale et de favoriser un meilleur glissement du lisseur pendant la phase finale. Appliquer une petite quantité de produit dans la paume de la main et le distribuer sur toute la chevelure en massant les longueurs et les pointes. **NE PAS RINCER.**

## LISSEUR

Sécher les cheveux, jusqu'à 90%, en utilisant le sèche-cheveux et une brosse puis procéder au brushing avec le lisseur. Diviser les cheveux en 4 sections et prendre des mèches fines (quelques millimètres seulement d'épaisseur) et, en partant de la nuque, passer le lisseur, en faisant attention à glisser lentement, de la racine aux pointes.

- Sur les cheveux traités et fragilisés, il est conseillé de passer le lisseur 2/3 fois à 180°C en étant particulièrement attentif aux pointes.
- Sur les cheveux traités peu fragilisés, il est conseillé de passer le lisseur 3/4 fois à 200°C.
- Sur les cheveux naturels, il est conseillé de passer le lisseur 5/8 fois à 210°C.



### 1 **Combien de temps dure le traitement?**

Le résultat de le traitement peut durer jusqu'à un maximum de 8 semaines, en fonction du type de cheveu.

### 2 **Le traitement KERATIN\_P3K peut-il être appliqué sur tous les types de cheveux?**

Oui, le traitement peut être utilisé sur tous les types de cheveux (naturels ou traités; colorés; lisses, ondulés ou frisés; cheveu caucasien ou ethnique).

En cas de

- cheveux décolorés ou avec un pourcentage élevé de mèches,
- 100% cheveux blancs

il est nécessaire d'effectuer un test préliminaire sur une mèche (traitement complet) avant de procéder à l'application sur toute la chevelure.

*Remarque importante: si les cheveux sont très décolorés, très poreux et avec cassants, il est déconseillé d'appliquer le Traitement KERATIN\_P3K.*

### 3 **Après le traitement, devrai-je encore utiliser le lisseur?**

Si le résultat est un effet lisse parfait (lissage japonais), après le traitement, un passage rapide avec le lisseur suffira, avec une réduction jusqu'à 50% du temps nécessaire habituellement. Si l'effet requis est le contrôle de l'effet frisottis avec une réduction importante des volumes, un séchage rapide au sèche cheveux et avec une brosse technique suffira, ce qui représentera une réduction particulièrement importante des temps nécessaires au coiffage.

### 4 **Après le traitement, sera-t-il possible d'effectuer un coiffage ondulé?**

Oui, le traitement ne conditionne pas la réalisation d'autres stylings.

### 5 **Le traitement respecte-t-il la couleur naturelle ou cosmétique du cheveu?**

Oui, le traitement ne modifie pas, ni n'altère la couleur des cheveux. Il est conseillé d'attendre au moins trois jours après le traitement avant d'effectuer une coloration ou un autre service technique.

### 6 **Est-il possible d'effectuer le traitement sur 100% de cheveux blancs?**

Il est conseillé d'effectuer un test préliminaire sur une mèche: un léger jaunissement pourrait survenir.

### 7 **L'application du traitement est-elle sûre?**

Oui, le traitement et son application, gérée selon les indications et les mises en garde proposées, offrent des garanties de sécurité élevées, pour le confort maximal du professionnel et de sa cliente.

### 8 **Quelle est la différence entre le RELAX SYSTEM Straightening Treatment et RELAX SYSTEM KERATIN\_P3K?**

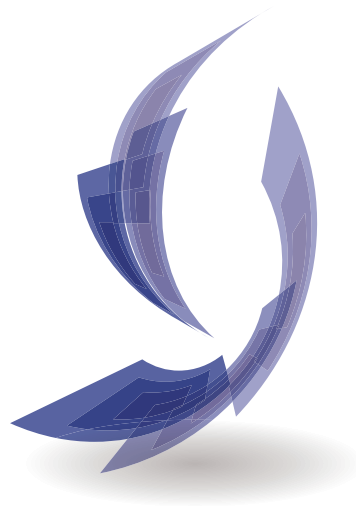
RELAX SYSTEM Straightening Treatment est un lissage chimique qui offre un résultat premier de lissage parfait accompagné de la reconstruction et du conditionnement permanent de la fibre capillaire.

RELAX SYSTEM KERATIN\_P3K est un traitement disciplinant anti-frisottis à base de kératine qui offre, comme action première, la reconstruction en profondeur de la fibre capillaire accompagnée d'une importante réduction du volume et l'élimination de l'effet frisottis, avec effet lissant.

### 9 **Est-il possible d'effectuer RELAX SYSTEM KERATIN\_P3K après RELAX SYSTEM Straightening Treatment?**

Oui, RELAX SYSTEM KERATIN\_P3K est compatible avec tous les services techniques. De plus, il est possible de proposer le traitement P3K comme contrôle-repousse/maintien à distance de 3-4 mois à partir du traitement RELAX SYSTEM Straightening Treatment effectué.





*Helen Seward*  
hair products 

ICSEA HELEN SEWARD - Via A. De Gasperi 8/a - Lainate (MI) - ITALY - Tel. +39 02 93570057 - Fax +39 02 93571418 - [www.helenseward.it](http://www.helenseward.it)

